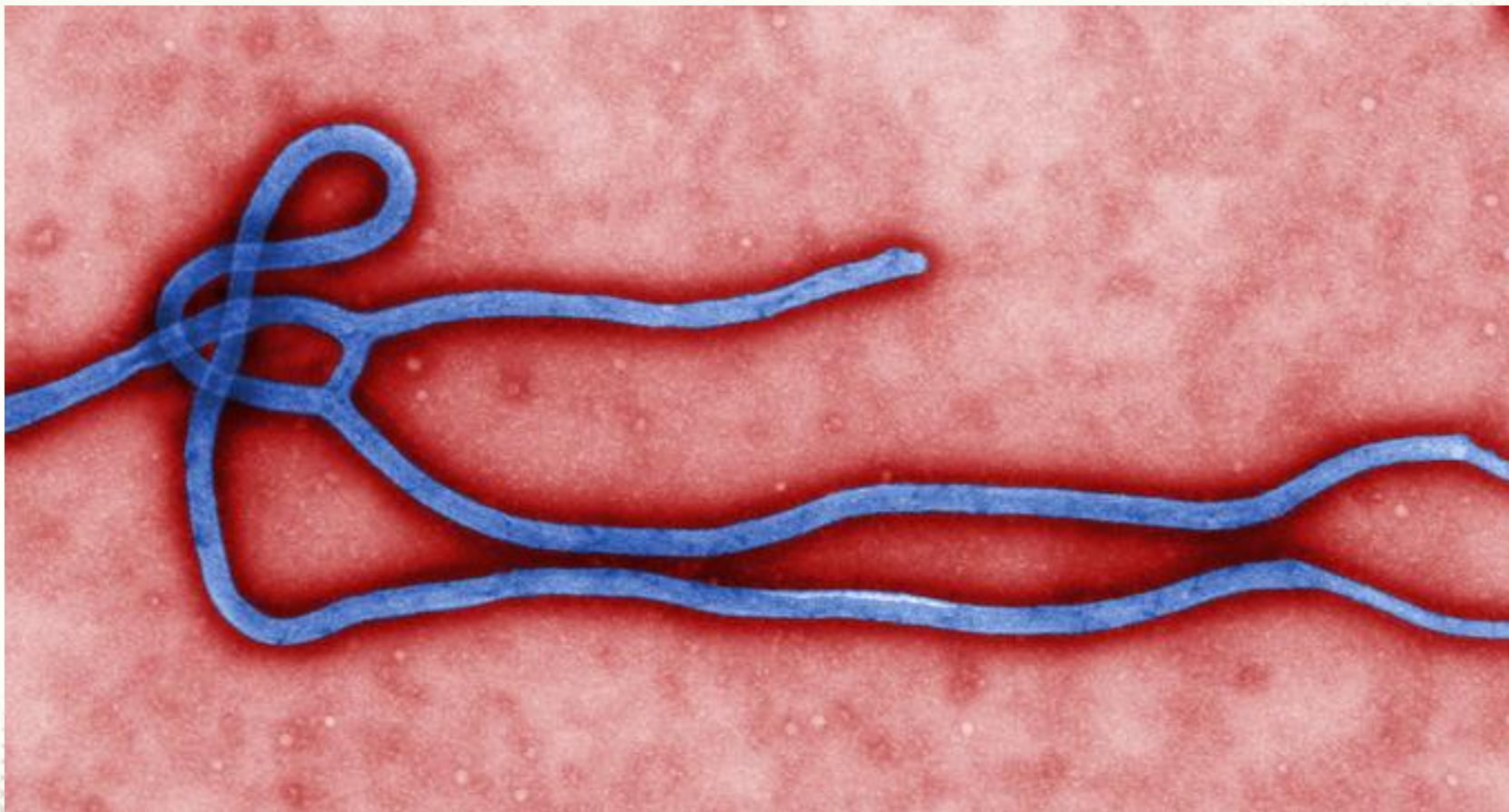




Ketenbijeenkomst 11 februari 2015.  
“ De besmettelijke patiënt”

**Reggie Diets.**  
**Regionaal opleidingscoördinator Ambulancezorg.**  
**Officier van Dienst Geneeskundig.**  
**Veiligheids & Gezondheidszorg Gelderland Midden.**

# Vervoer van een mogelijke besmette patiënt met EBOLA



# Tijdsschema van hulpverlening.

- Datum: 24 nov 2014.
  - Melding op de MKA
  - Contact Ovd-G
  - Ovd-G- Internist UMC Radboud
  - Ovd-G- arts infectieziekte GGD
  - Start RAV procedure
  - MKA inzet 2 Amb EH
  - Interne briefing post Ede
  - Aankleed procedure op locatie post Ede
  - Naar huisadres patiënt
  - Transport met patiënt naar UMC Radboud SEH
  - 00:05 uur vanuit UMC Radboud.
  - 00:16 uur
  - 00:31 uur
  - 00:36 uur
  - 00:40 uur
  - 01:57 uur
  - 02.00 uur
  - 02.00 uur
  - 02:25 uur
  - 03:23 uur

## Vervolg tijdsschema van hulpverlening.

- Aankomst met patiënt UMC Radboud SEH – 04:03 uur
- Overdracht in de Ambulancesluis SEH – 04:25 uur
- Uittkleedprocedure Ambulance in de sluis – 05:05 uur
- Korte debriefing SEH UMC Radboud – 05:45 uur
- Ambulance EH retour locatie Ede – 06:10 uur
- Volledige debriefing locatie Ede – 07:00 uur
- Overleg RAV-GHOR en directie VGGM – 09:00 uur
- Overleg op gemeentehuis Ede – 11:00 uur
- Directie staf overleg Arnhem – 13:00 uur
- Eindrapportage uitslag Arnhem – 17:00 uur

# De Melding op de Meldkamer Ambulance



# De Melding op de Meldkamer Ambulance



## Betrokken afdelingen & Eenheden.

- **Meldkamer Ambulance Gelderland Midden.**
- **Afdeling GHOR:**
  - **Officier v Dienst Geneeskundig.**
  - **Algemeen Commandant Geneeskundige Zorg.**
  - **Directeur Publieke Gezondheidszorg.**
- **Afdeling RAV:**
  - 2 Ambulance Eenheden.
  - DD bureauhoofd.
  - Afdeling Medisch Management.
  - DD Bedrijfsopvangteam.
- **Afdeling GGD:**
  - DD Arts infectieziekte.



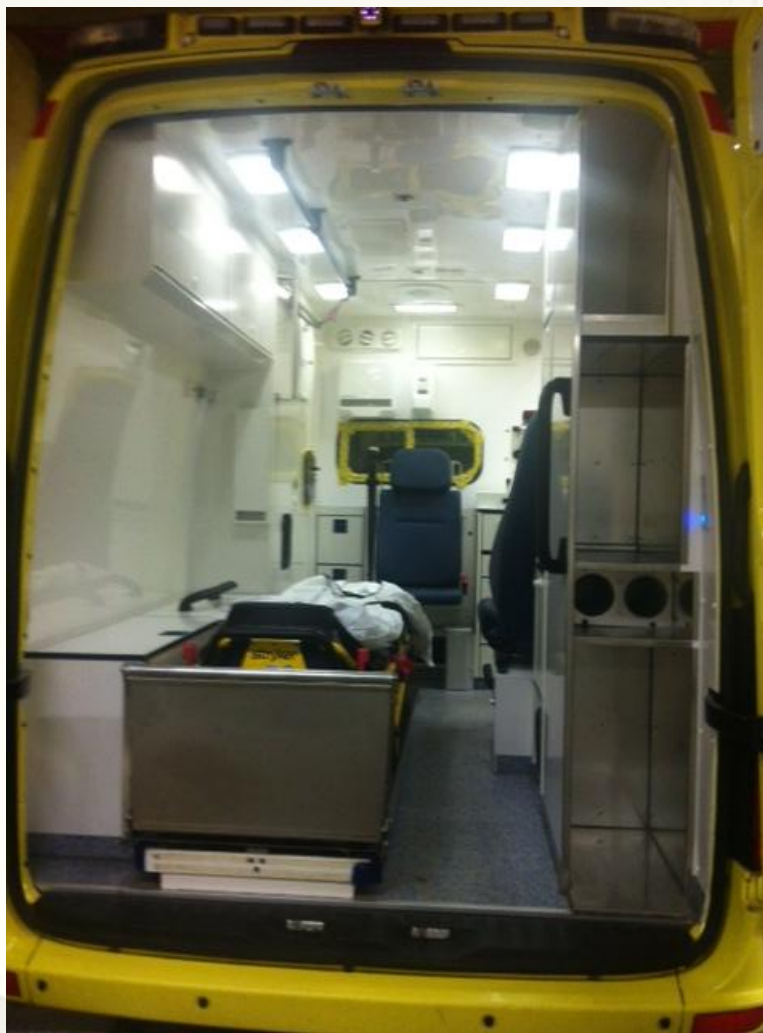
# De aankleedprocedure op de uitgangstelling

## ■ RAV locatie Ede.





# Voor vertrek patiënt:



## Vertrek patiënt:



# De aankomst in het UMC Radboud

## ■ Ambulancesluis-SEH



# De overdracht aan het team UMC Radboud

## ■ Ambulancesluis-SEH



# De uitkleedprocedure.



## Debriefing en verzorging innerlijke mens:



## Aandachtspunten.

- 2<sup>e</sup> OvD-G.
  - OvD-G 1: Communicatie & overleg.
  - OvD-G 2: Regie procedures.
- 2<sup>e</sup> GSM toestel.
- Medisch management ter plaatse.
- Onderlinge communicatie aangeklede medewerkers.
- Logistiek (maaltijd).