

# Bekken gefixeerd

## Hoe nu verder?

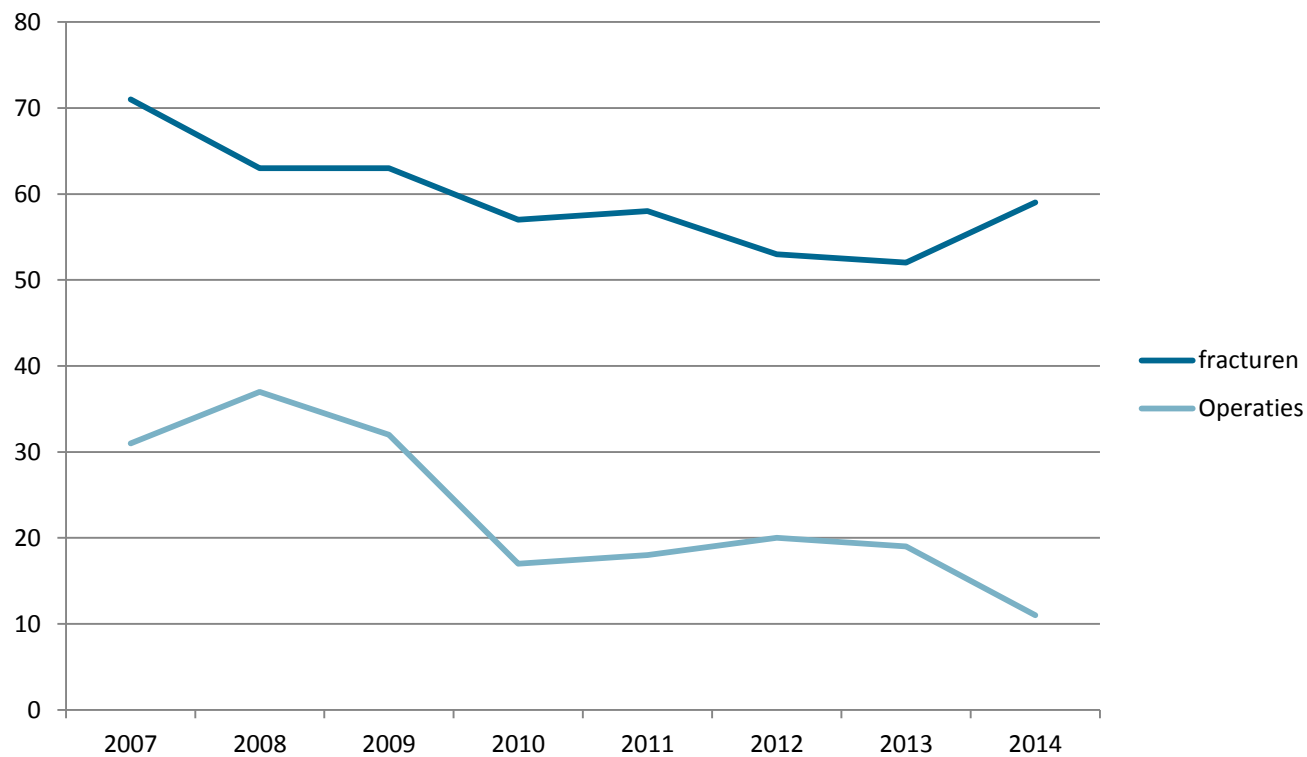
Bas Frietman, student geneeskunde

---

# Inhoud

- Incidentie
- Behandeling
- Onderzoek:
  - Achtergrond
  - Onderzoeksvraag
  - Resultaten
  - Conclusie

# Aantal fracturen





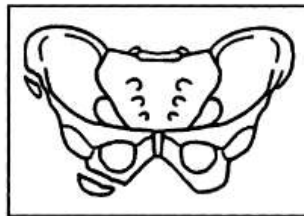


---

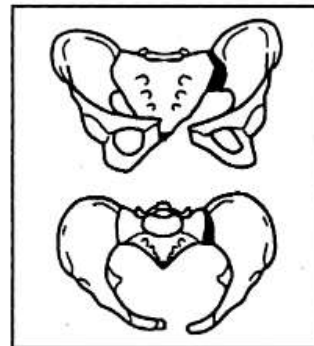
# Behandeling

Herstel van bekken stabiliteit

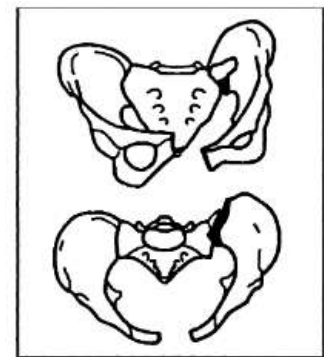
Tile A -> stabiel



Tile B -> rotationeel instabiel



Tile C -> verticale en rotationele instabiliteit





---

# Nabehandeling

- Conservatief: Mobilisatie op geleide van pijn
- Chirurgisch: Controle stand materiaal -> goede stand dan belastbaar



---

# Follow up



---

# Achtergrond

- In 12% tot 43% van de symfyse platen treedt hardware failure op!!!
- Oplossingen:
  - Platen electief verwijderen
  - Uitvoeren symphysiodese

---

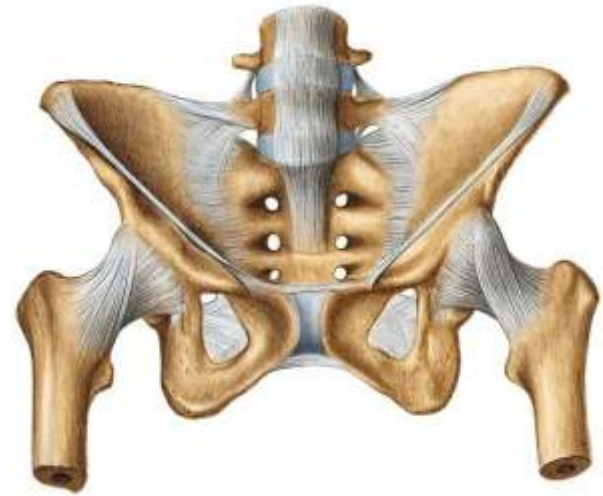
# Achtergrond

- In 12% tot 43% van de symfyse platen treedt hardware failure op!!!
- Oplossingen:
  - ~~Platen electief verwijderen~~
  - ~~Uitvoeren symphysiodese~~

---

# Achtergrond

- Symfyse heeft kraakbeen, deze laat beweging toe
- Bewegingen tot 2 cm in alle richtingen



- Deze natuurlijke beweging zorgt voor hardware failure

---

# Onderzoeksvraag

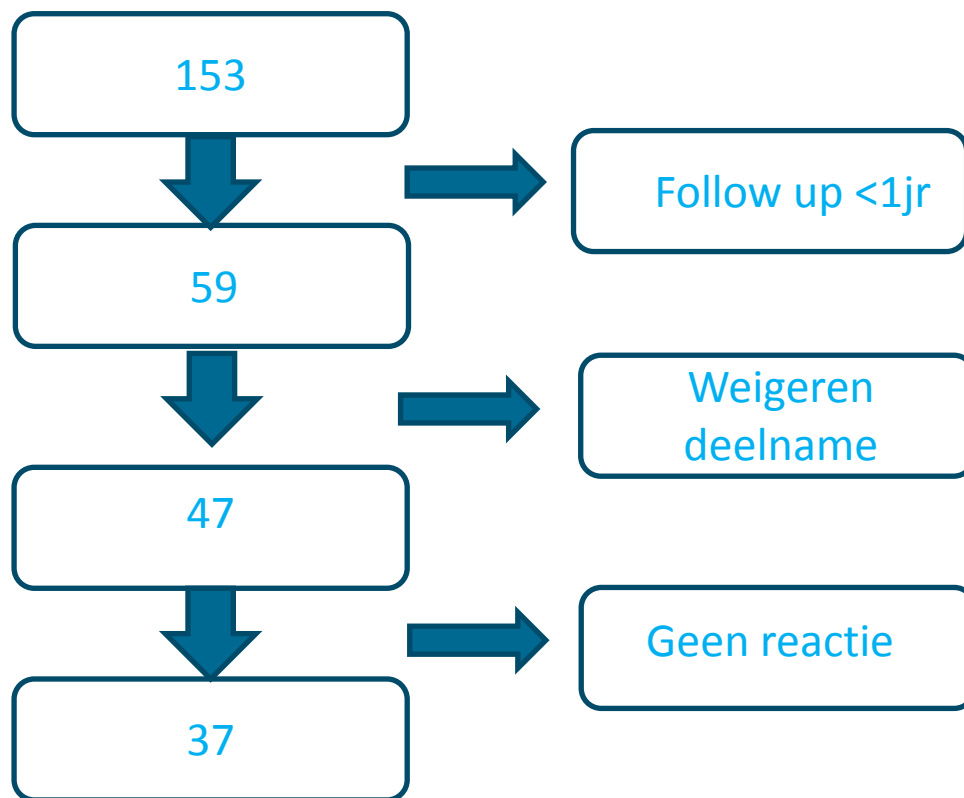
- Hardware failure wordt veroorzaakt door een natuurlijk proces
- Is de hardware failure eigenlijk wel een probleem voor de patiënt?
- Vergelijken van patiënten met en zonder hardware failure op kwaliteit van leven en functionele uitkomstmaat

---

# Vragenlijsten

- SF-36:
  - Patiënten vullen deze zelf in
  - Test op 8 dimensies
  - Hoge score, hoge kwaliteit van leven
  
- Majeed:
  - Speciaal ontworpen voor bekken fracturen
  - Patiënt vult zelf in
  - 5 dimensies
  - Hoge score, hoge functionaliteit

# Patiënten



	Implant failure (N=8)	Intact Implant status (N=29)	P-waarde
leeftijd mean (range), y	48 (18-81)	43 (18-65)	0,372*
Sex, n (%)			
Female	1 (9)	9 (35)	
Male	10 (91)	17 (65)	0,224†
ISS, median (range)			
	20 (10-50)	20 (9-66)	0,763‡
BMI, median (range)			
	26 (18-33)	27(21-44)	0,077‡
Fractuur, n (%)			
Type A	1 (9)	2 (8)	
Type B	7 (64)	17 (65)	
Type C	3 (27)	7 (27)	1†
Reductie, n (%)			
≥ Good	8 (73)	16 (62)	0,398†
Posteriore fixatie, n (%)			
	7 (64)	21 (80)	0,404†
*Student t test			
†Fisher's Exact test			
‡ Mann-Whitney U test			



	Implant failure (Gem ±SD)	Intact implant status (Gem ±SD)	P-waarde
Fysiek functioneren	74 ± 22	59 ± 30	0,152
Social functioneren	80 ± 25	82 ± 24	0,827
Rolbeperking fysiek	55 ± 36	56 ± 45	0,982
Rolbeperking emotioneel	72 ± 33	83 ± 32	0,399
Mentaal	72 ± 21	80 ± 15	0,228
Vitaliteit	65 ± 23	61 ± 27	0,723
Pijn	74 ± 27	60 ± 27	0,166
Algemene gezondheid	59 ± 26	66 ± 23	0,420

Student t test.

	Implant failure (Gem ±SD)	Intact implant status (Gem ±SD)	P-waarde
Pijn	24 ± 7,4	20 ± 9,3	0,258
Werk	15 ± 6,9	11 ± 7,0	0,131
Zitten	8,4 ± 2,3	8,2 ± 2,5	0,791
Seksuele gemeenschap	3,5 ± 0,9	3,1 ± 1,1	0,279
Staan	32,1 ± 6,2	29,3 ± 6,5	0,230
<b>Totaal</b>	<b>83 ± 19</b>	<b>72 ± 20</b>	<b>0,129</b>

Student t test.

---

# Conclusie

- Vergelijkbare uitkomsten tussen beiden groepen
- Hardware failure geen effect op kwaliteit van leven of functionele uitkomst
- Is hardware failure wel een complicatie of toch natuurlijk beloop?
  - Zeker geen indicatie voor electief verwijderen of een dese

---

# Discussie

- Meer onderzoek nodig
  - Kleine groep
  - Prospectief vervolgen

---

# Discussie

Is er dan niets tegen hardware failure te doen?

Veel belovend onderzoek van de AO met flexible fixatie

---

Dank voor uw aandacht!