

Signaleren en handelen bij seksueel & huiselijk geweld

Acute Zorgregio Oost

2015

Drs. Loes Veraart Schelfhout, huisarts n.p. aandachtsfunctionaris HAP Arnhem e.o.

Drs. Marie Louise Moors, SEH arts Radboudumc, aandachtsfunctionaris hg/km

Dr. Sylvie Lo Fo Wong, huisarts , huisarts, senior onderzoeker Radboudumc

Afd. Eerstelijngeneeskunde, Vrouwenstudies Medische Wetenschappen



Geen belangenverstrengeling gemeld

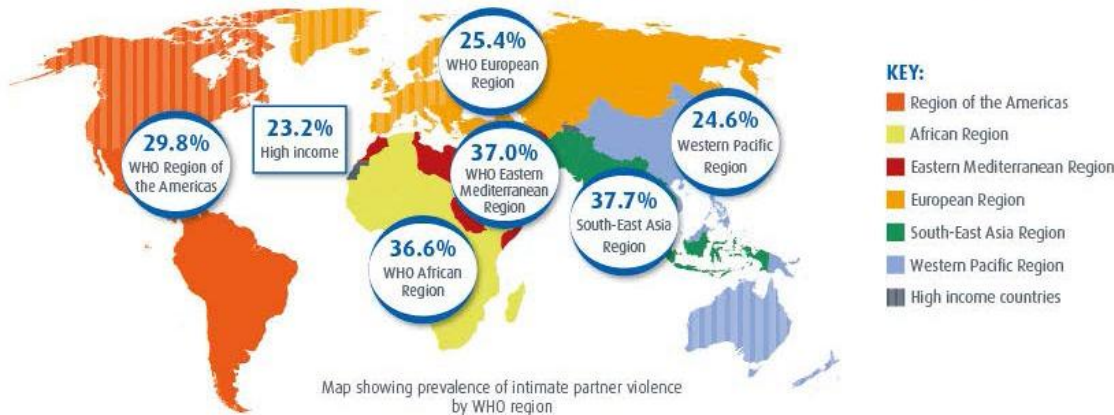
Radboudumc

Programma

- Partnergeweld: informatie
- Film Vlinder, plenaire inventarisatie
- Hoe handelen bij partnergeweld op de HAP en SEH: casus Marina
- Quizvragen seksueel misbruik
- Hoe handelen bij acuut seksueel geweld op de HAP en SEH: casus Desiree
- Aanbevelingen en afsluiting

VIOLENCE AGAINST WOMEN: PREVALENCE

1 in 3 women throughout the world will experience physical and/or sexual violence by a partner or sexual violence by a non-partner



All statistics can be found in the report entitled Global and regional estimates of violence against women: Prevalence and health effects of intimate partner violence and non-partner sexual violence, by the World Health Organization, the London School of Hygiene & Tropical Medicine, and the South African Medical Research Council, found here:

<http://www.who.int/reproductivehealth/publications/violence/en/index.html>

Nederland:

1 op de 5 vrouwen ooit
fysiek partnergeweld
(1992)

EU VAW survey:

1 op de 3 seksueel e/o
partnergeweld (2014)

Gender-based violence

Achtergrond partnergeweld

- **Partnergeweld** is eenzijdige fysieke, geestelijke, seksuele mishandeling binnen een relatie, machtsmisbruik
- 200.000 vrouwen per jaar actueel PG
- **Onthulling zelden spontaan** > schaamte, schuldgevoel, angst voor partner
- Medische gevolgen: **depressie** 5x vaker, **ongewenst zwanger, SOA** 3x vaker
- **Consultfrequentie ha:** bijna 2x hoger



Gevolgen kinderen

- Kinderen gevolgen direct: **60% kinderen in gezin met PG is getuige PG;**
30% ook fysiek mishandeld
- Kinderen fysiek mishandeld of getuige PG later even vaak > PTSS, TS,
depressie, middelenmisbruik
- Intergenerationele overdracht: 1 op de 3 wordt dader of slachtoffer

Vlinder

filmfragment 5min

Opdracht:

Wat roept dit bij u op?

Plenaire inventarisatie

Marina, 42 jaar

- Buurvrouw belt HAP 23u > consult
- Buurvrouw komt mee
- Bont en blauw gezicht, zegt niet veel
- **Wat vraagt u?**
- **Wat doet u?**
- Overleg met buur
- Plenaire inventarisatie



Marina 42 jaar, vervolg

- Evident fysieke mishandeling
- Partner is dader, alcohol++, nu door politie aangehouden
- 1 dochter 10 jaar: regelmatig getuige
- **Wat nu? Advies of melding Veilig Thuis? Verwijzing?**
- Plenaire inventarisatie

Directe vraagmethode bv bij trauma's/ huisartsenpost /SEH

- Gebruik klachten van patiënt:
Veel vrouwen met [klachten/symptomen] zoals de uwe hebben te maken met huiselijk geweld. Is dat bij u ook het geval?
- Introduceer de vragen en leg uit dat je ze vaak stelt:
Nu we weten dat huiselijk geweld zo veel voorkomt en gevolgen heeft voor de gezondheid, vragen we er veel vaker naar. Voelt u zich veilig in uw relatie?

Marina, 42 jaar

- Buurvrouw belt 112
- Politie en ambulance arriveren
- Dader door politie ingerekend
- Marina bont en blauw gezicht

- Wat vraagt u?
- Wat doet u?

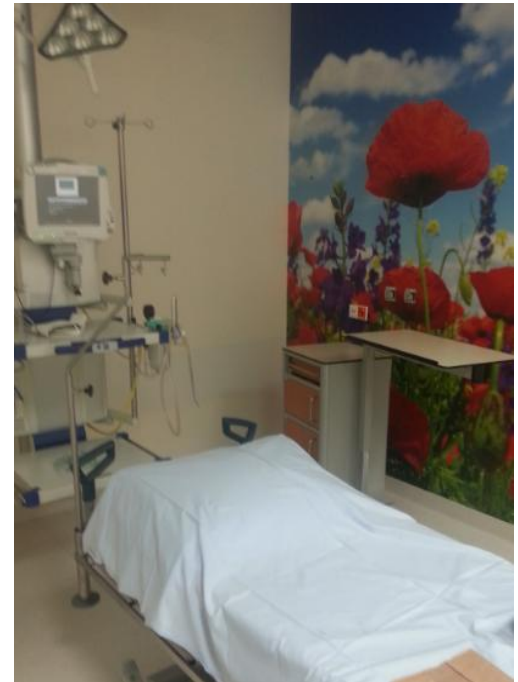


Marina 42 jaar, SFG vervolg

- Welke aspecten zijn belangrijk bij de overdracht?

Protocol centrum SFG

1. Acute medische zorg
2. Sporen vast leggen
3. Meldcode KNMG
4. Nazorg
5. Informeren huisarts



1 op de 8 mannen en 1 op de 2,5 vrouwen ooit in leven slachtoffer van seksueel misbruik

- 20.000 mannen en 115.000 vrouwen per jaar
- 11% melding en 3% aangifte
- Per huisarts per jaar: 14 vrouwen en 2.5 mannen met **recent** seksueel misbruik.

JUIST

ONJUIST

Seksueel misbruik in de jeugd kan leiden tot: roken, alcoholmisbruik, perinatale sterfte, COPD, ischemische hartziekte en leverziekte

- ACE studie (1995-1997, 17.000 volwassenen, San Diego)
- Gevolgen: psychische/psychiatrische problemen waaronder de volgende:
 - Gedragsproblemen: conflicten, vermijden, terugtrekken, onzekerheid
 - Depressie, Angst, PTSS, slaapproblemen
 - Seksueel risico gedrag incl. o.a. soa en tienerzwangerschap
 - Transmissie van geweld, criminaliteit

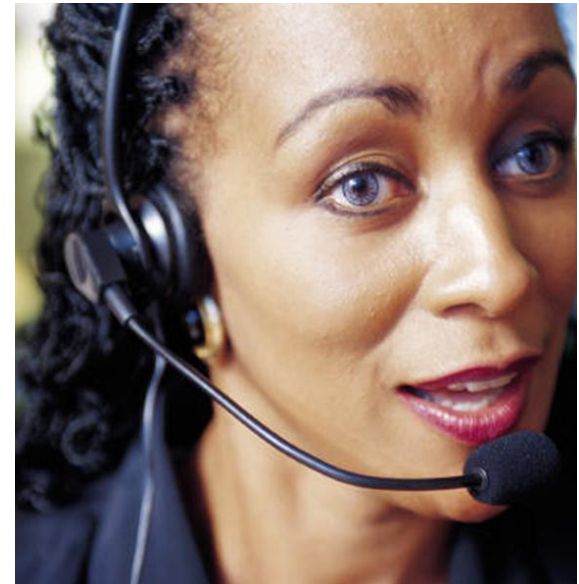
JUIST

ONJUIST

<http://www.cdc.gov/violenceprevention/acestudy/index.html>

Desiree 14 jaar op de HAP

- Moeder van D. belt 's avonds met HAP
- Vraagt om Morning-after pil voor D. aan triagiste
- 2-3 dagen geleden onbeschermd seks gehad met een oudere man.
- Al bij politie geweest, morgen terugkomen op bureau
- **Wat doet u wel? Wat niet?**
- Plenair inventarisatie



Désiree op de huisartsenpost of telefonisch consult

1. Telefoon: inschatten situatie en **bij seksueel misbruik <72 u direct doorsturen**
2. Binnenlopen op de post: **Acute medische** zorg verlenen en doorsturen
3. **Sporen veilig stellen**
 - SFG: Spoedeisende Hulp Radboudumc(24 uur) 024-3614187.
 - Professionals: 024-3667375
 - Vertrouwensarts Veilig Thuis: 0800-2000

Desiree 14 jaar

- Moeder van D. belt s`ochtends met de huisarts.
- Vertelt dat haar dochter vannacht uit is geweest, alcohol gebruikt en verkracht is door een onbekende man.
- **Wat nu?**



Acuut seksueel misbruik

Acute medische zorg

Protocol SFG

- Letsel
- PEP
- Hep B
- Morning after pil
- Andere SOA
- Psychische ondersteuning
- Veilig Thuis
- Nazorg



Dader opsporen

- Veilig stellen sporen
- Vast stellen sporen



Zedenpolitie en forensisch arts

Beoordeling incident
Sporen vast leggen

*NRC Handelsblad 4-11-2015:
Waarheidsvinding zedendelict
Slachtoffer= Aangever
Moeilijk te bewijzen
Ontmoedigingsbeleid*

*Casus jongen 18 jaar verkracht, geen bewijs →
niet ingestuurd voor PEP*



Aanbevelingen na de onthulling

- Luister met compassie, bereid tot acceptatie van hulp?
- Kinderen getuige partnergeweld? Kind-check
- Adolescenten: veiligheid, vertrouwen, controle
- Complex probleem > **doe het niet alleen**
- Overleg met aandachtsfunctionaris, collega, Veilig Thuis vertrouwensarts
- Wees open > informeer over Veilig Thuis, politie



- Veiligheid taxeren
- Wet Meldcode > plicht hulp te bieden ≠ geen meldplicht > overleg verplicht
- **Meldrecht**
- Veilig Thuis: website & **0800-2000** (gratis)

- Rol SFG

