

Acute Zorgregio Oost



Een casus ...

Joost Peters traumachirurg - MMT arts

# Disclosure belangenverstrengeling van de sprekers van de AZO-scholingsavond

| (potentiële) belangenverstrengeling                        | Geen |
|--|------|
| Voor bijeenkomst mogelijk relevante relaties met bedrijven | Geen |
| •Sponsoring of onderzoeksgeld                              | Geen |
| •Honorarium of andere (financiële) vergoeding              | Geen |
| •Aandeelhouder   | Geen |
| •Andere relatie  | Geen |

## HET KORTSTE SPROOKJE

ER WAS EENS EEN JONGEN DIE Z'N MEISJE  
VROEG "WIL JE MET ME TROUWEN?"

HET MEISJE ZEI "NEE!"

EN DE JONGEN LEEFDE NOG LANG EN GELUKKIG  
EN REED OP Z'N MOTOR, GING VISSSEN EN JAGEN,  
SPEELDE GOLF, GING VAAK DRINKEN MET  
Z'N VRIENDEN, HAD VEEL GEWELDIGE SEX,  
HAD GELD OP DE BANK EN LIET SCHETEN  
WANNEER HIJ DAAR MAAR ZIN AAN HAD.

**EINDE**

RAAPJE  
RAUTOURTJE

## HET KORTSTE SPROOKJE

Er was eens een vrouw die vroeg aan een man: "Wil je met me trouwen?"  
De man zei: "Nee."

De vrouw leefde nog lang en gelukkig. Ze ging winkelen, dansen, dronk Martini's, had altijd een schoon huis, hoefde nooit te koken, bier te kopen of naar voetballen te kijken en kon winden laten als ze dat wilde.

## EINDE

# Casus

7 april, 8:14

Primaire inzet Lent Mauritssingel (N325)

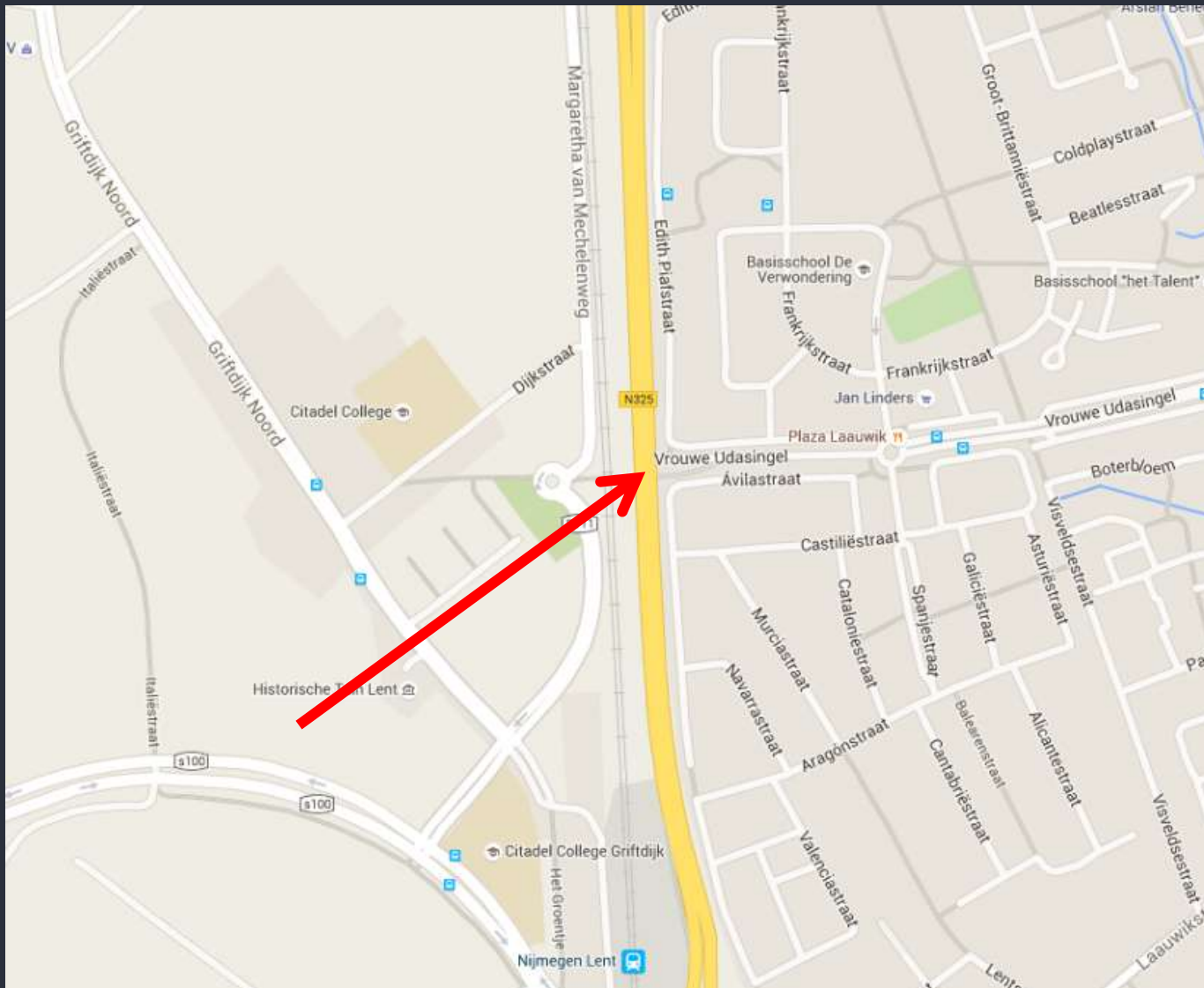
Motor vs tractor

# Casus

- Traumatische reanimatie
- Man van ongeveer 40 jaar

# Casus

N325 kruising met vrouw Udasingel









# Casus

- Asystool
- Ambu stopt met BLS

# Casus

- Lent -> Radboud

Reistijd op 13 januari  
**18 min.** (aankomst 09:10)

Afstand  
**7,3 kilometer**

Brandstofkosten  
**€ 0,<sup>88</sup>**  
Euro 95 *(aanpassen)*

Parkeren   
**€ 2,<sup>00</sup>**  
Eerste uur 

[Terugreis](#)

[Printversie](#)

[Route mailen](#)

 **Vrouwe Udasingel, Lent**

 Vertrek 08:52 op **13 januari**  
Snelste route

-  Vertrek vanuit  
Vrouwe Udasingel, Lent
-  Na 220 meter 0 min 220 m  
Neem de eerste afslag op de rotonde naar  
Turennesingel
-  Na 45 meter 1 min 260 m  
Houd links aan bij  
Turennesingel
-  Na 260 meter 1 min 520 m  
Neem de tweede afslag op de rotonde naar  
Het Buske
-  Na 240 meter 2 min 760 m  
Neem de tweede afslag op de rotonde naar  
Turennesingel
-  Na 300 meter 3 min 1,1 km  
Neem de tweede afslag op de rotonde naar  
Steltsestraat
-  Na 210 meter 4 min 1,3 km  
Sla rechtsaf
-  Na 1 kilometer 5 min 2,3 km

Toon: [Hele route](#) [Startpunt](#) [Eindpunt](#)



[Toon route op grote kaart](#)

- [Verkeer](#)
- [Parkeerplaatsen & tarieven](#)
- [Tankstations & prijzen](#)
- [Laadpalen](#)
- [Treinstations](#)
- [Hotels](#)
- [Campings](#)

# Casus

- Lent -> Radboud
- Non heart beating donatie?

# Casus

- Over thorax gereden, BLS niet uit te voeren. Gestaak in verband met niet overleefbaar letsel
- Letsel zodanig dat orgaanuitname waarschijnlijk niet mogelijk zou zijn

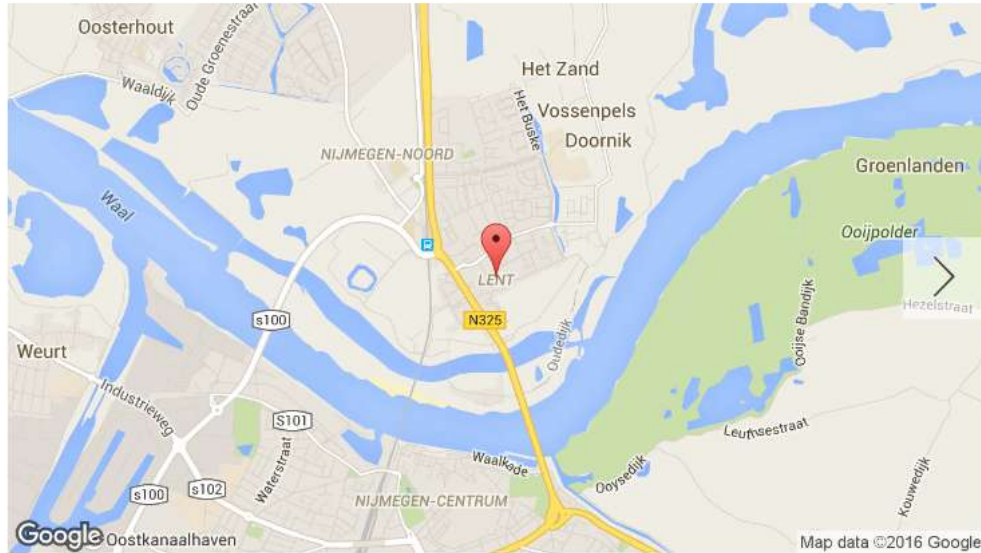
# Casus

Kortom:

Geen herstart BLS/vervoer/donatie



## Omgekomen motorrijder op N325 bij Lent werkte bij politie



NIJMEGEN - De motorrijder die dinsdagochtend om het leven kwam bij een aanrijding op de Prins Mauritssingel (N325) bij Lent, was een politiemann.

Dat meldt woordvoerder Frank de Valk van de politie.

De man van 41 uit Beuningen botste op de kruising met de Vrouwe Udasingel op een tractor met aanhanger. Hij overleed ter plaatse aan zijn verwondingen. Volgens De Valk was het slachtoffer op weg naar zijn werk. Hij reed op zijn eigen motor. Welke functie hij bekleedde, is niet bekend.

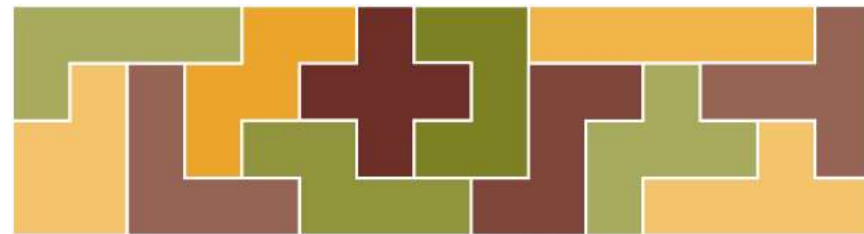
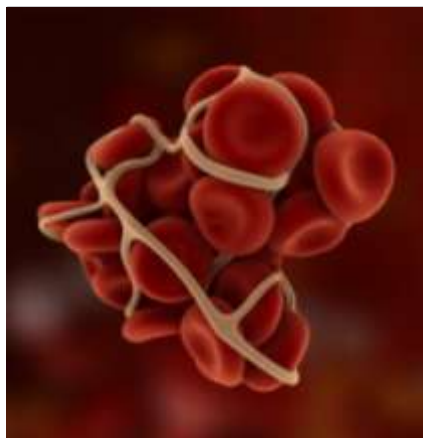
Goede keuzes kan je alleen  
maken als je over alle  
informatie beschikt



Stoppen met reanimatie  
=  
Nadenken over donatie







Acute Zorgregio Oost



[www.azo.nl](http://www.azo.nl)