

Grootschalige Geneeskundige Bijstand

Geneeskundige hulpverlening bij grote
incidenten



Radboudumc



Roel Kerkhoff

Beleidsmedewerker GHOR



Reggie Diets

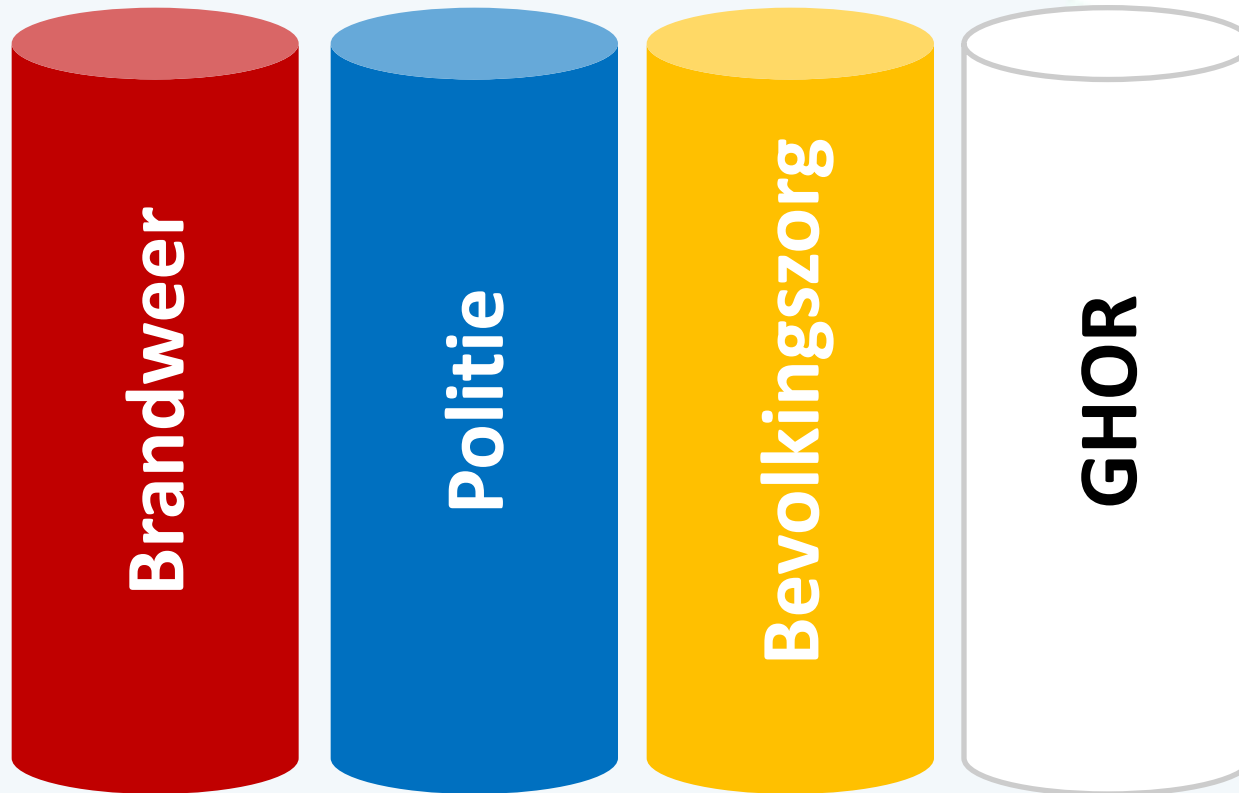
Regionaal Opleidingscoördinator RAV / Officier van Dienst Geneeskundig

Radboudumc

Nico Hoogerwerf

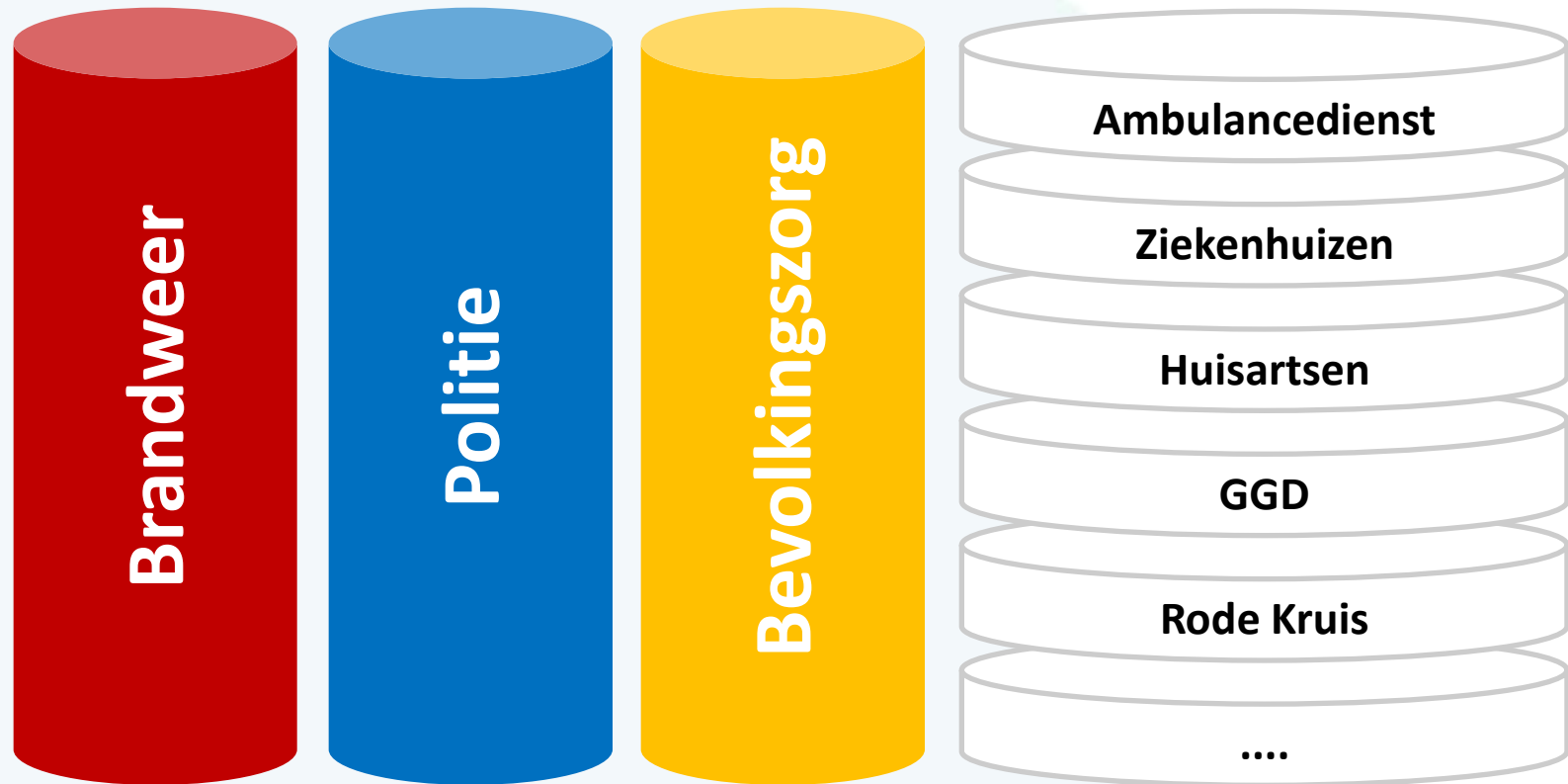
Anesthesioloog / MMT-arts Lifeline 3

De kolommen in de crisisorganisatie



**GHOR =
Geneeskundige
Hulpverlenings-
organisatie in de
regio**

De GHOR in de crisisorganisatie: coördinatie van de witte kolom



Multidisciplinaire afstemming 'in het veld' bij opschaling

**Officier van Dienst
Politie**

**Officier van Dienst
Brandweer**

**Officier van Dienst
Bevolkingszorg**



**Officier van Dienst
Geneeskundig**

Het operationeel leiding geven aan de uitvoering van de geneeskundige hulpverlening op de plaats incident

Grootschalige Geneeskundige Bijstand

Uitgangspunt opgeschaalde ambulancezorg ¹⁾

- T1 slachtoffers zo spoedig mogelijk op transport met adequate behandeling (RAV)
- T2 slachtoffers zo spoedig mogelijk adequate behandeling en op transport (RAV)
- T3 slachtoffers naar nevenketen (RAV/NRK/GHOR)

1) Kwantitatieve norm: Flitsramp 250 slachtoffers

Opschaling

**Interne
opschaling
RAV**



**Ambulance-
bijstand**



**Noodhulp-
team**



**Logistiek
team**



Calamiteiten- & Noodhulpteam



Calamiteiten- & Noodhulpteam



Standaard inzetvoorstellen

	Code 10	Code 20	Code 30	Code 40	Code 50
# slachtoffers	10-20	20-30	30-40	40-50	50+
Ambulances	10	14	16	18	20-40
MMT	1	1	2	3	3
OvDG	1	1	2	2	2
GRIP (minimaal)	1	1	1	1	1
Opschaling MKA	✓	✓	✓	✓	✓
Buddy MKA		✓	✓	✓	✓
Calamiteitenteam			1	1	2
Noodhulpteam			1	1	2

GGB structuur



Officier van Dienst Geneeskundig

Primaire triage



Treatment



Secundaire triage



Transport



Historisch...

- MMT samen met SIGMA in gewondennest: GNK-C tent (geneeskundige combinatie)
- Taken MMT:
 - Triage
 - Verzorging gewonden
- Problemen MMT
 - Dagelijkse zorg “voor in”, bij primaire patientenzorg
 - Hele keten is daaraan gewend
 - Waarom *niet* bij opgeschaalde zorg?
- Behoefte aan herpositionering en herdefiniëring.



INZET MMT bij GGB

- Historisch wijze van inzet MMT nooit specifiek vastgelegd
- In de Leidraad GGB is die inzet nu uitgewerkt (obv inbreng tijdens de expertsessie)

Inzetbare capaciteit

- 4 *parate (heli)MMT's* (Amsterdam, Rotterdam, Groningen en Nijmegen) aangevuld met 2 *beschikbare* MMT's (Utrecht, Twente) met auto.
- Planning voor evt meerdere MMT's inzetten bij GGB
- Van belang bij de **opgeschaalde situatie**:
 - beschikbaarheid van aantal parate heli-MMT's of de grondgebonden voertuigen moet gegarandeerd blijven.
 - aanvullende capaciteit en dekking van de 2 *beschikbare* MMT's blijft noodzakelijk
 - spreiding onder alle omstandigheden
 - extra capaciteit

Alarmering en inzet



- Alarmering MMT door meldkamer volgens model opschalingsplan AZN
- een standaard inzetvoorstel in de inzet van een of meer MMT's
 - code 10: 1 MMT
 - code 20: 1 MMT
 - code 30: 2 MMT's
 - code 40 en hoger: 3 MMT's
 - OvD-G kan besluiten tot bijstelling van het inzetvoorstel, indien er meer MMT inzet nodig (obv het aantal slachtoffers en de ernst van de verwondingen)
- Oproeptijd:
 - heliMMT binnen 2 minuten onderweg
 - beschikbare (grondgebonden) MMT vertrek binnen 25 minuten
- het 'lokale' MMT heeft regie over de aanwezige MMT's,
 - afstemmen met de OvD-G.

Takenpakket

- Specifieke taken *heli*MMT
 - Heli beschikbaar tbv:
 - Patienten transport (grotere afstanden, naar traumacentra verderop)
 - Heen-en-weer hopen tbv bevoorrading MMT
 - MMT Arts & -Verpleegkundige: medische taken
 - Directe patientenzorg, aanvullend op ambulancezorg
 - specifieke medische handelingen T1 (chirurgische en anesthesiologische hulpverlening)
 - (mede)Triage T2/T3
 - doel het stabiliseren en transport gereed maken van slachtoffers
 - adviseren en ondersteunen van aanwezige ambulancehulpverleners.



Materieel en bekostiging

- eigen materieel mee gebracht
- Binnen de GGB-invulling zijn géén extra materialen voorzien t.b.v. MMT.
- Kosten Opleiden en Oefenen
 - binnen de reguliere exploitatie en de beschikbare OTO gelden.
 - Afspraken hierover bij voorkeur gemaakt in bovenregionaal verband
 - samenwerking met ketenpartners (GHOR, RAV's, Rode Kruis etc)
- Afstemming regionaal

