

# Opgeschaalde zorg SEH Radboudumc

Edward Tan – traumachirurg



**Radboudumc**

---

# Disclosure

(potentiële) belangenverstrengeling	Geen
Voor bijeenkomst mogelijk relevante relaties met bedrijven	
<ul style="list-style-type: none"><li>•Sponsoring of onderzoeksgeld</li><li>•Honorarium of andere (financiële) vergoeding</li><li>•Aandeelhouder</li><li>•Andere relatie</li></ul>	Geen Geen Geen Werkzaam Radboudumc

---

# Radboudumc

- Level 1 traumacentrum
- 4 T1 slachtoffers / uur (16 T1 slachtoffers in 24 uur)
- 8 T2 slachtoffers / uur (32 T2 slachtoffers in 24 uur)
- Ambulance hal
- Helikopterplatform



---

# Melding SEH Radboudumc

- Melding via Meldkamer
- Triagist (coördinerend verpleegkundige) overlegt met SEH Arts



---

# SEH arts overlegt met traumachirurg

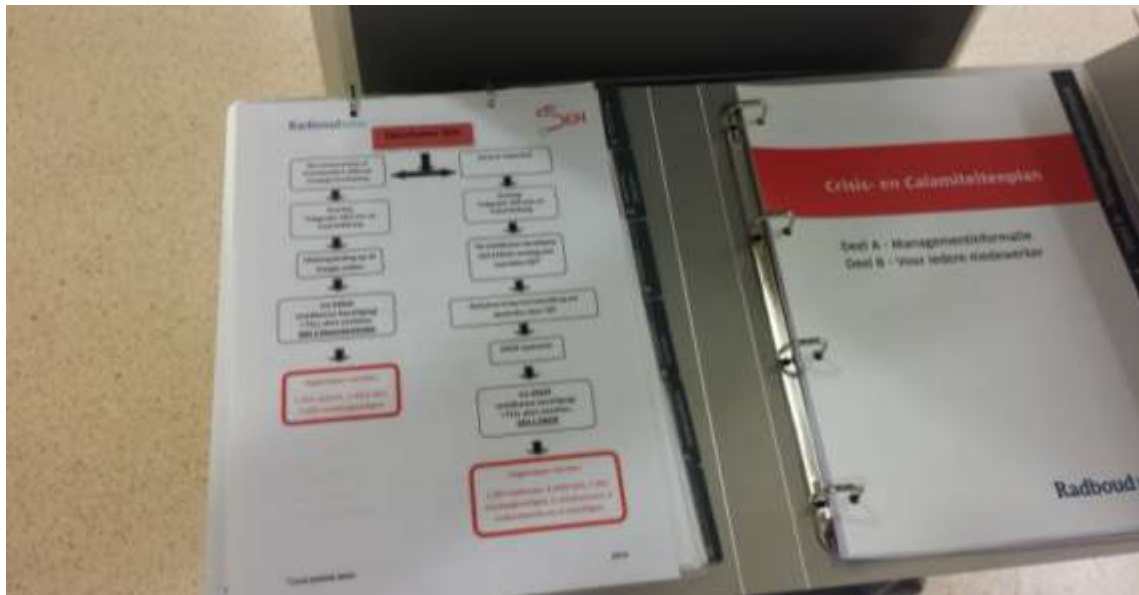
- Overleg tussen de SEH arts en traumachirurg we moeten opschalen??
- Disbalans tussen zorgvraag en zorgaanbod.



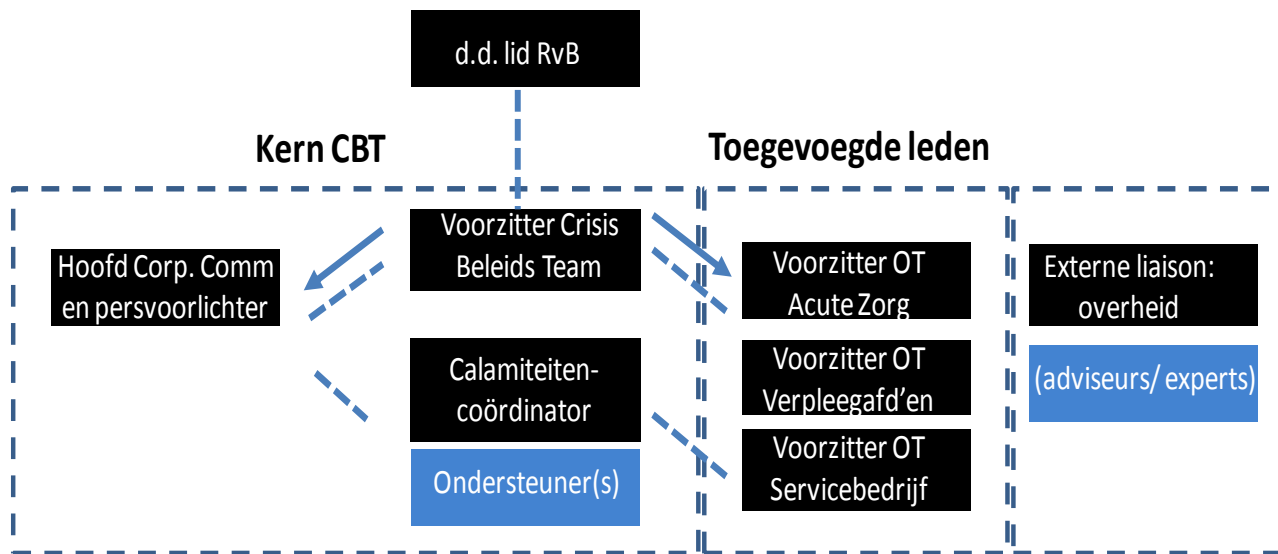
---

# Opschalen?

- De SEH arts alarmeert de voorzitter CBT (**Crisis Beleids Team**) via nummer 19000/55555
- CBT bepaalt; Opschalen via belcomputer Itelalert (telefonische belboom) via meldkamer Radboudumc



**Crisismanagement**  
**Externe ramp**  
**Alle teams**



Commandolijn



Informatie-/afstemmingslijn

Ondersteuner(s)

Ondersteuner(s)

Ondersteuner(s)

---

# Formatie Crisis Beleids Team (CBT)

- white board 2x (waarvan één voorbedrukt)
- plattegronden
- instructiekaarten
- telefoons (diverse)
- PC met televisieschermen
- laptop
- hesjes en functiestickers
- bakjes met ondersteunende middelen





# Ingang zetten ZiROP

- Openen rampenkast (ZiROP – Kast)
- Computer met printer  
(foto en ID nummer T1, T2 en T0/T4 patiënten)



# Vorbereiding SEH

- Verder leegruimen SEH
- Vorbereiden traumakamers
- Taakverdeling aan de hand van ZIROP SEH (kaartje)
- EPIC voorbereiden (rampenmodule)

Hyperspace - SPOEDEISENDE HULP - Radboudumc TST - ARTS. SEH

Epic Research patiënt PaNaMa info Personaliseren Trainin

SEH-trackboard (Spoedeisende Hulp) - laatste keer vernieuwd: 8-4-2015 14:...

Vernieuwen Mijn Notitie Weigeren Dossier openen Afmelden Behandelteam

1 bericht  
0 verborgen

1. [Status waarschuwing: ZIROP van toepassing](#)

Mijn patiënten (4) Alle patiënten Wacht op triage Wacht op

Bed	Tijd	M/V	Patiënt	Geboorted...	Leeftijd	MDN
K09	09:54	O	Anoniem, DRIEEPSI...	1-1-1901	114 jr.	1006741
BUIITE...	08:33	M	Egsehtest, EVERT.	11-2-1975	40 jr.	1005994
BUIITE...	09:43	O	Onbekend, ZESUPS...	1-1-1901	114 jr.	1006248
K12	14:09	M	Rvdd, T.	1-1-1987	28 jr.	1001754



---

# Vorbereiden Radboudumc

CBT beslist over

- Opschalen IC capaciteit
- Onderbreken OK programma om meer SPOED OK capaciteit beschikbaar te stellen
- Vrijmaken van verpleegplaatsen in Heelkundegebouw voor opvang patiënten
- Poliplein zo nodig vrijmaken, apotheek poliplein wordt inschrijfbalie
- Opvang T4 op EOV (Algemene Interne)
- T0 op Mortuarium
- Opvang prekliniek voor familie
- Opvang pers in Kasteeltje
- Organiseren logistiek/facilitair



---

# SEH T1 en T2 slachtoffers

- Snelle resuscitatie, alleen noodzakelijke beeldvorming

Naar de operatie kamer

Of

Naar de Intensive Care

Of

Naar de Verpleegafdeling

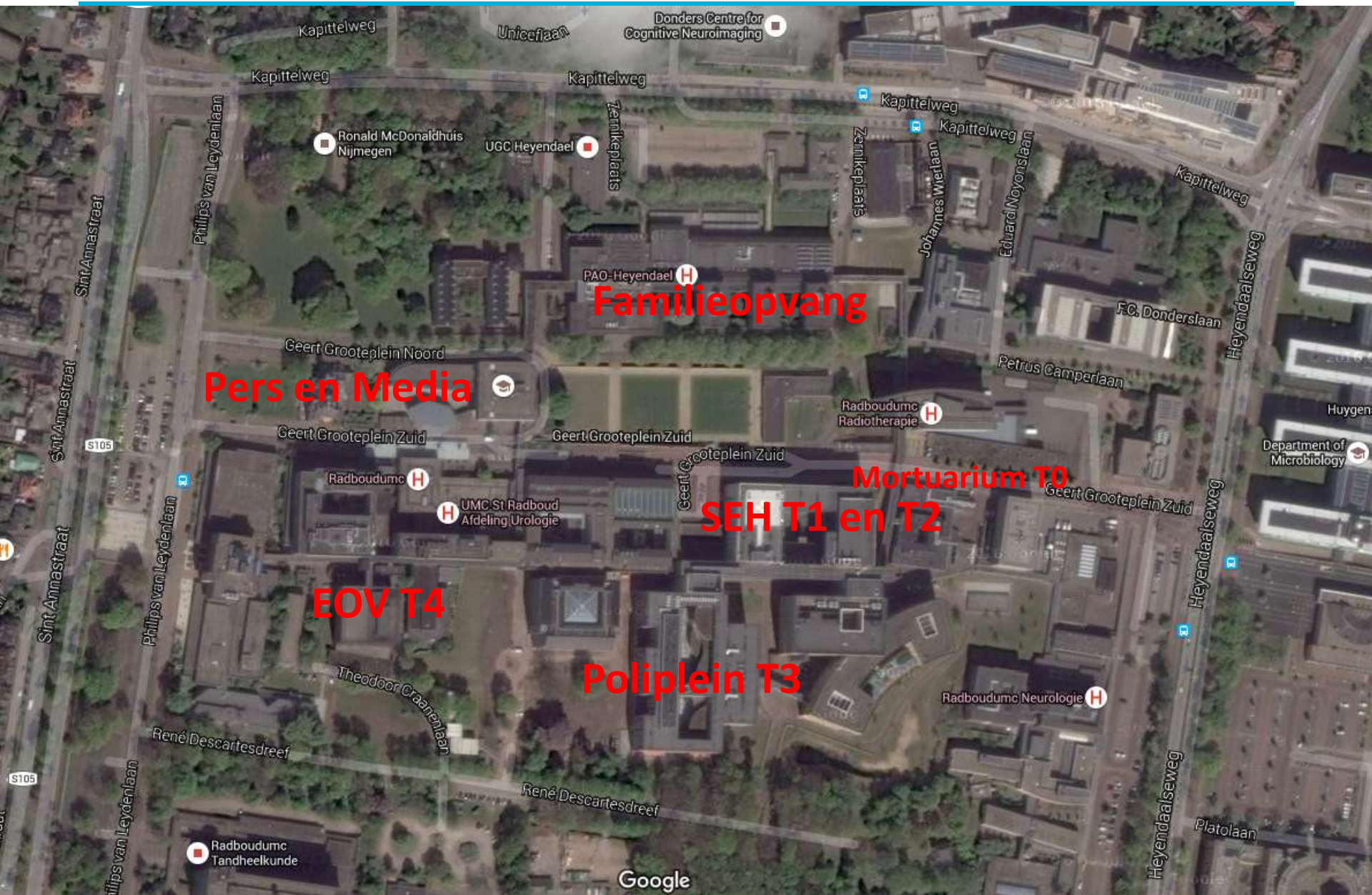
Of T4 area of T0

---

# Disaster preparedness Radboudumc

- Opvang acute slachtoffers (SEH)
- Familieopvangplan (M230 Studiecentrum)
- Crisiscommunicatie (Kasteeltje Heyendael) Pers en Media
- BHVV en Ontruimingsplan
- Verkeerscirculatie





**Familieopvang**

**Pers en Media**

**Mortuarium T0  
SEH T1 en T2**

**EOv T4**

**Poliplein T3**

---

# Vragen ?