

Achtergronden en dilemma's bij ouderenmishandeling

Rol van Veilig Thuis

Marianne van der Krans-Vlug

15 juni 2017





(Potentiële) belangenverstrengeling	Geen
Voor bijeenkomst mogelijk relevante relaties met bedrijven	•Geen
•Sponsoring of onderzoeksgeld •Honorarium of andere (financiële) vergoedingen •Aandeelhouder •Andere relatie	•Geen •Geen •Geen •Geen



Veilig Thuis

Per 1-1-2015:

Advies & Meldpunt Kindermishandeling

+

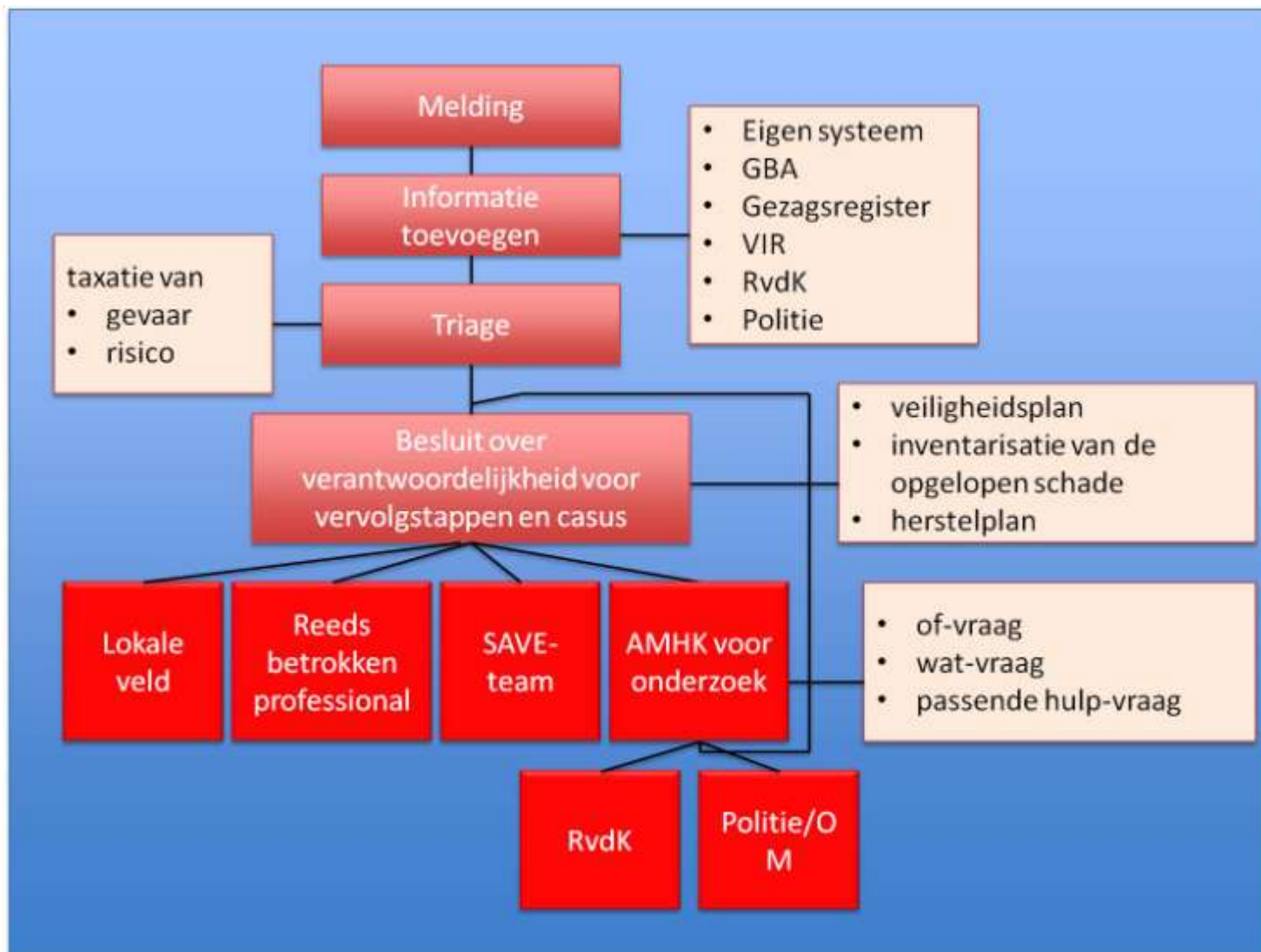
Steunpunt Huiselijk Geweld

=

Veilig Thuis

0800-2000






Maakt deel uit van...




Casus:

- Ambulance komt ter plaatse nadat meneer B (85) gevonden is na een val door zijn buurvrouw
 - Meneer is vergeetachtig, verward, maakt slecht contact en wordt aangetroffen in zeer vervuilde woning
 - Meneer woont alleen. Buurvrouw brengt hem 3x per week een magnetron maaltijd en er is een mantelzorger die in de weekenden langs komt.
- 




Vervolg casus

- Tijdens opname is er geen contact te leggen met de mantelzorger
 - Als meneer B naar huis wordt gestuurd zijn de afspraken niet afgestemd met de mantelzorger
 - Thuiszorg is geïndiceerd en sociaal wijkteam zal verder zaken oppakken
- 




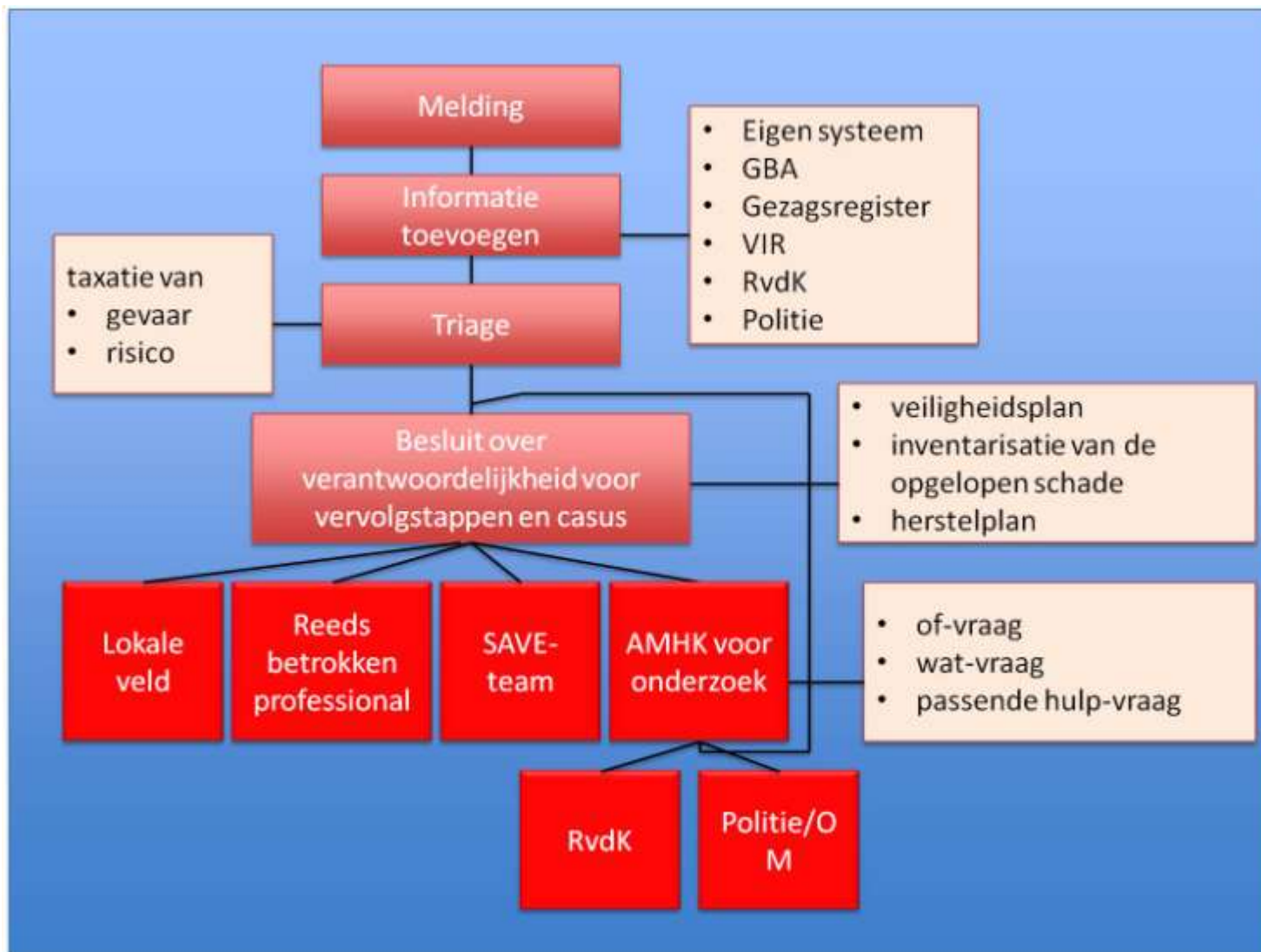
Vervolg casus 2

- Sociaal wijkteam komt er achter dat mantelzorgster een samenlevingscontract heeft met meneer B.
 - Mantelzorgster zegt thuisbegeleiding en thuiszorg af ivm hoge eigen bijdrage
 - Sociaal wijkteam licht HA in, deze schakelt SOG-er in: indicatie voor opname aanwezig
 - Opname wordt afgezegd
- 



Vervolg casus 3

- Na wederom een val wordt meneer B gevonden door de thuiszorg
 - Thuiszorg meldt vermoedens OMH bij ambulance en deze doen melding bij VT
 - Er komt zeer beknopte melding bij VT
 - Meneer B wordt na onderzoek opgenomen
- 






Achtergronden & dilemma's

- Meldcode niet overal goed geïmplementeerd
- Er is handelingsverlegenheid bij het signaleren
- Keten werkt niet altijd goed samen
- Informatie in melding is soms zeer beperkt
- Wils(on)bekwaamheid





Tips:

- Beschrijf persoonlijke observatie!
 - Wat valt op: o.a mbt medicatie / drank
 - Alleenwonend /mantelzorger:
 - * Zelfverwaarlozing
 - * Afhankelijkheidsrelatie?
 - Ken de contactpersoon bij VT mbt OMH
- 



Vragen?

Hartelijk dank voor uw
aandacht!

